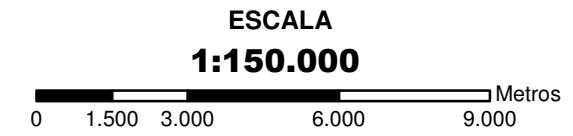
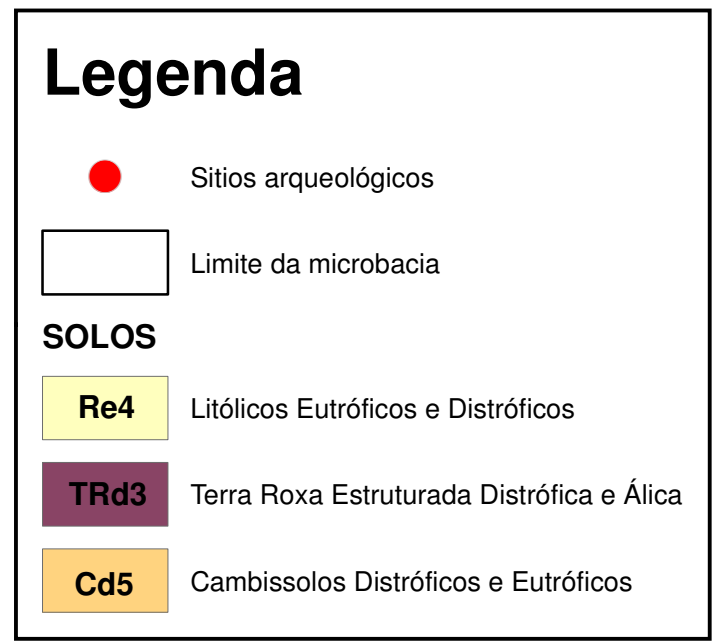
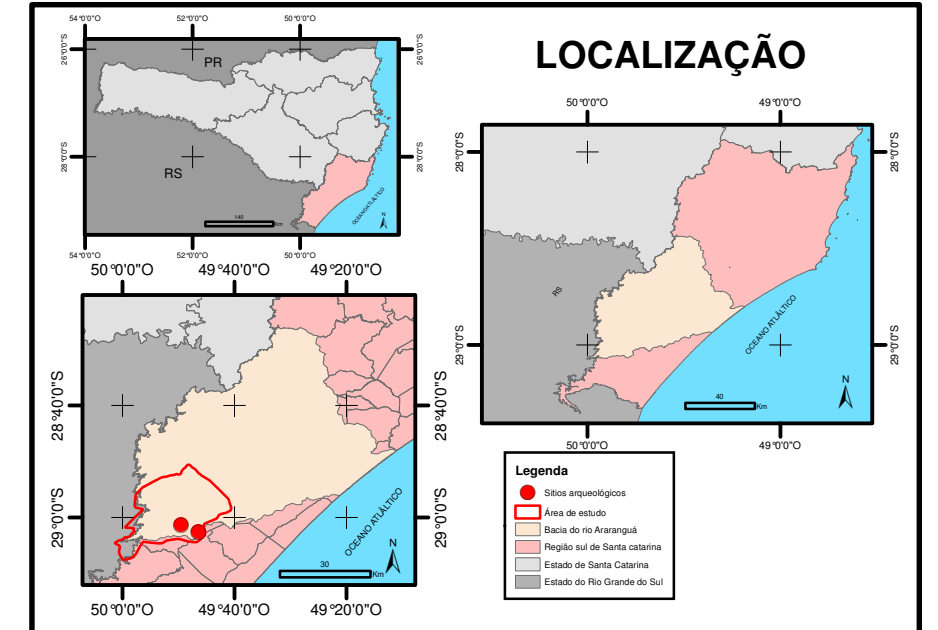
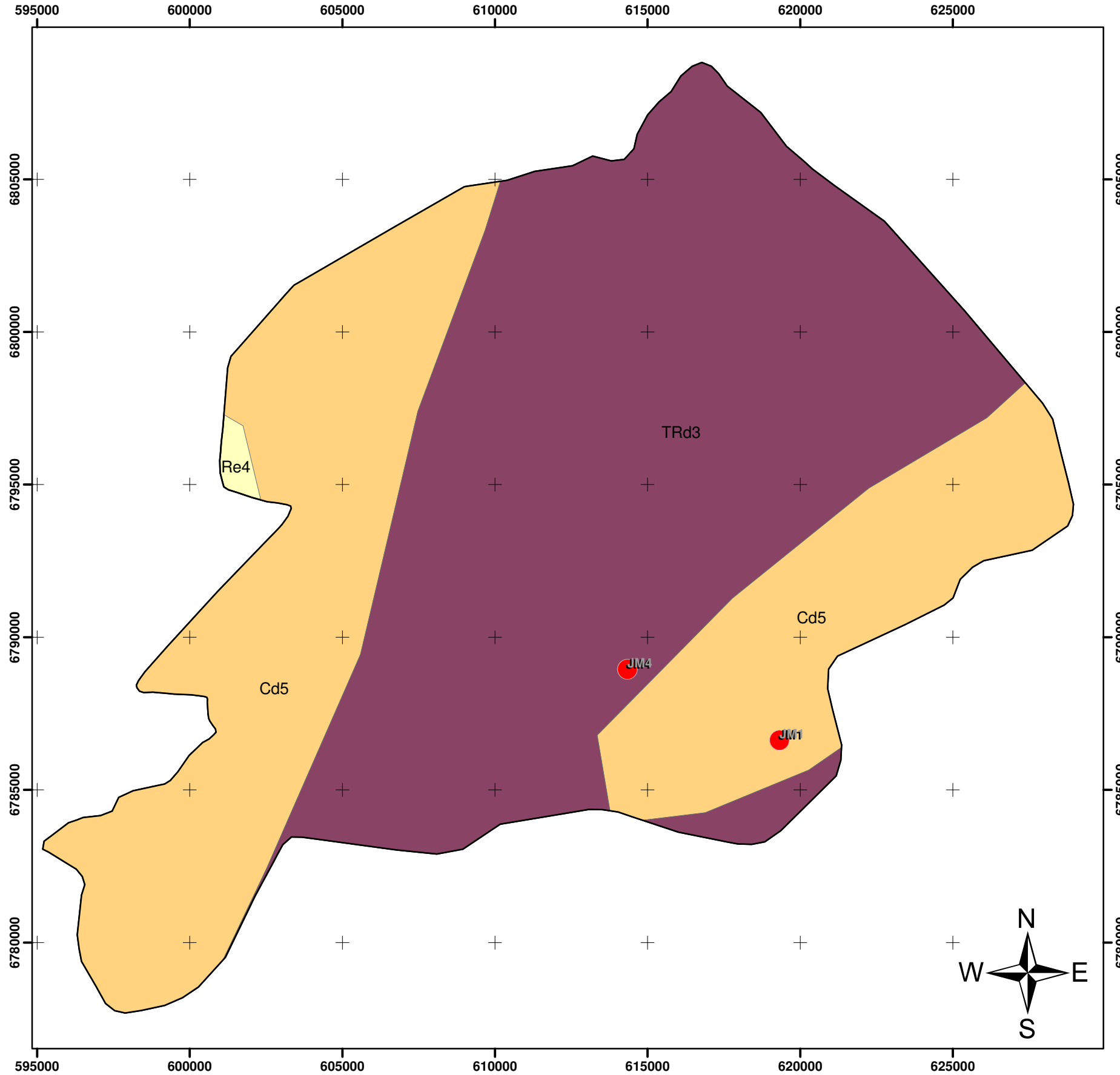


# MAPA PEDOLÓGICO



<b>MAPA PEDOLÓGICO DA MICROBACIA DO RIO DA PEDRA</b>		
Desenho e edição: Geógrafo: ARIEL FREITAS DE LUCCA CREA: 121739-1		Responsável pela pesquisa: Acadêmico: JULIANO GORDO COSTA
Local: MICROBACIA DO RIO DA PEDRA MUNICÍPIO DE JACINTO MACHADO - SC	BASE CARTOGRÁFICA: MAPA PEDOLÓGICO DE SANTA CATARINA, FONTE: GEOBANK; MICROBACIA DELIMITADA A PARTIR DAS CURVAS DE NÍVEL, FONTE: IBGE. SÍTIOS ARQUEOLÓGICOS FONTE: SETOR DE ARQUEOLOGIA IPAT/UNESC.	SISTEMA DE PROJEÇÃO UNIVERSAL TRANSVERSA DE MERCATOR - UTM DATUM HORIZONTAL; SISTEMA DE REFERÊNCIA GEOCÊNTRICO PARA AMÉRICA DO SUL - SAD 89 ORIGEM DA QUILOMETRAGEM UTM "EQUADOR E MÉRIDIANO 51° W, GR." ACRECIDAS AS CONSTANTES: 10.000 Km E 500 Km RESPECTIVAMENTE.
Prancha: 01/01	Área total: 53.583,20 ha	Data: 11/2013