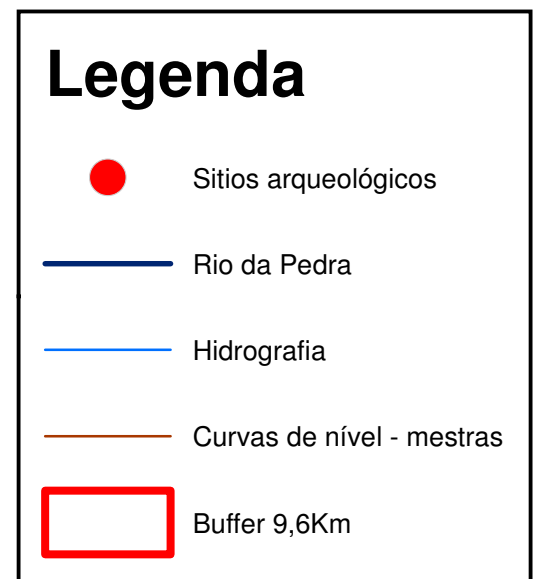
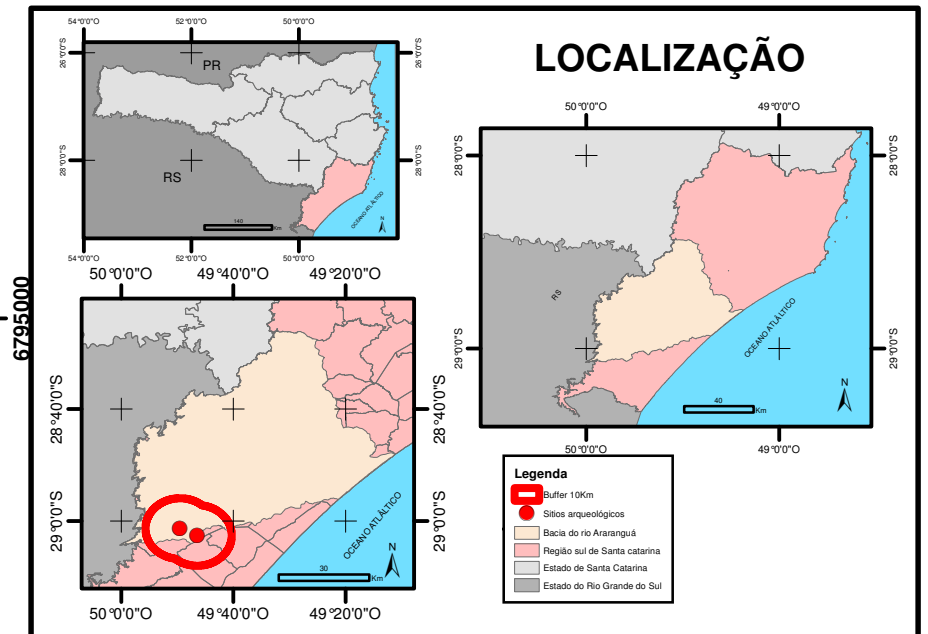
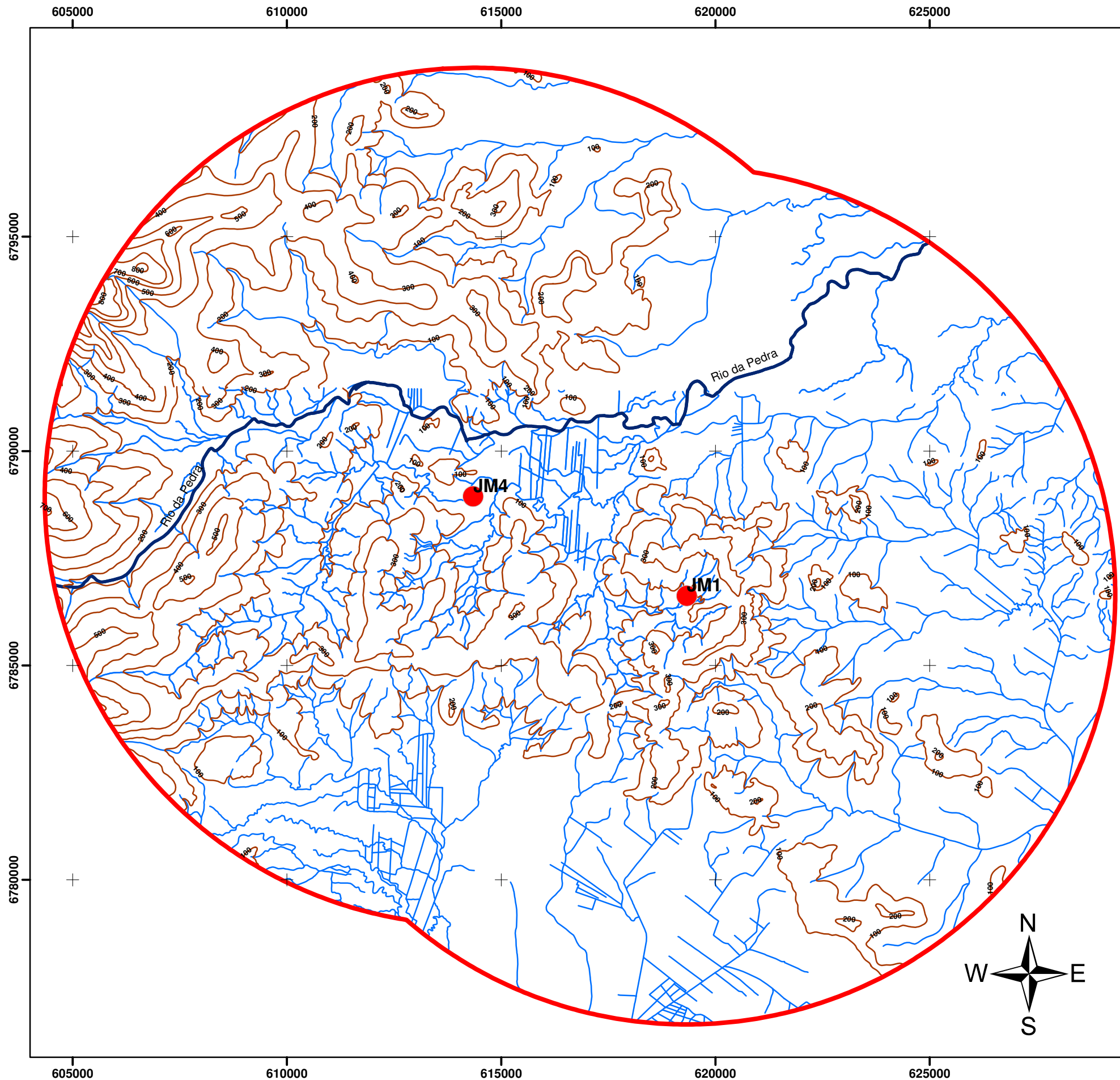


BUFFER DOS SITIOS ARQUEOLÓGICOS JACINTO MACHADO 1 E 4



MAPA BUFFER 9,6Km DOS SÍTIOS ARQUEOLÓGICOS JACINTO MACHADO 1 E 4		
Desenho e edição: Geógrafo: ARIEL FREITAS DE LUCCA CREA: 121739-1		Responsável pela pesquisa: Acadêmico: JULIANO GORDO COSTA
Local: MICROBACIA DO RIO DA PEDRA MUNICÍPIO DE JACINTO MACHADO - SC	BASE CARTOGRÁFICA: HIDROGRAFIA E ALTIMETRIA FONTE: EPAGRI/IBGE SÍTIOS ARQUEOLÓGICOS FONTE: SETOR DE ARQUEOLOGIA IPAT/UNESC.	SISTEMA DE PROJEÇÃO UNIVERSAL TRANSVERSA DE MERCATOR - UTM DATUM HORIZONTAL; SISTEMA DE REFERÊNCIA GEOCÊNTRICO PARA A AMÉRICA DO SUL: SAD 89 ORIGEM DA QUILÔMETRAGEM UTM. EQUADOR E MÉRIDIANO 51° W. GR. ACRÉDITAS AS CONSTANTES: 10.000 Km E 500 Km RESPECTIVAMENTE.
Prancha: 01/01	Data: 11/2013	